



# Une Cité de la Voile accessible à tous

Livret d'accessibilité et d'aide  
à la visite pour les personnes  
en situation de handicap





L'équipe de la Cité de la Voile Éric Tabarly, avec le soutien de Lorient Agglomération, porte depuis plusieurs années une attention particulière à l'accessibilité de tous ses visiteurs.

Un effort en ce sens est constamment apporté dans nos animations, dans nos visites et dans nos médiations.

La Cité de la Voile Éric Tabarly est labélisée marque **TOURISME ET HANDICAP**.

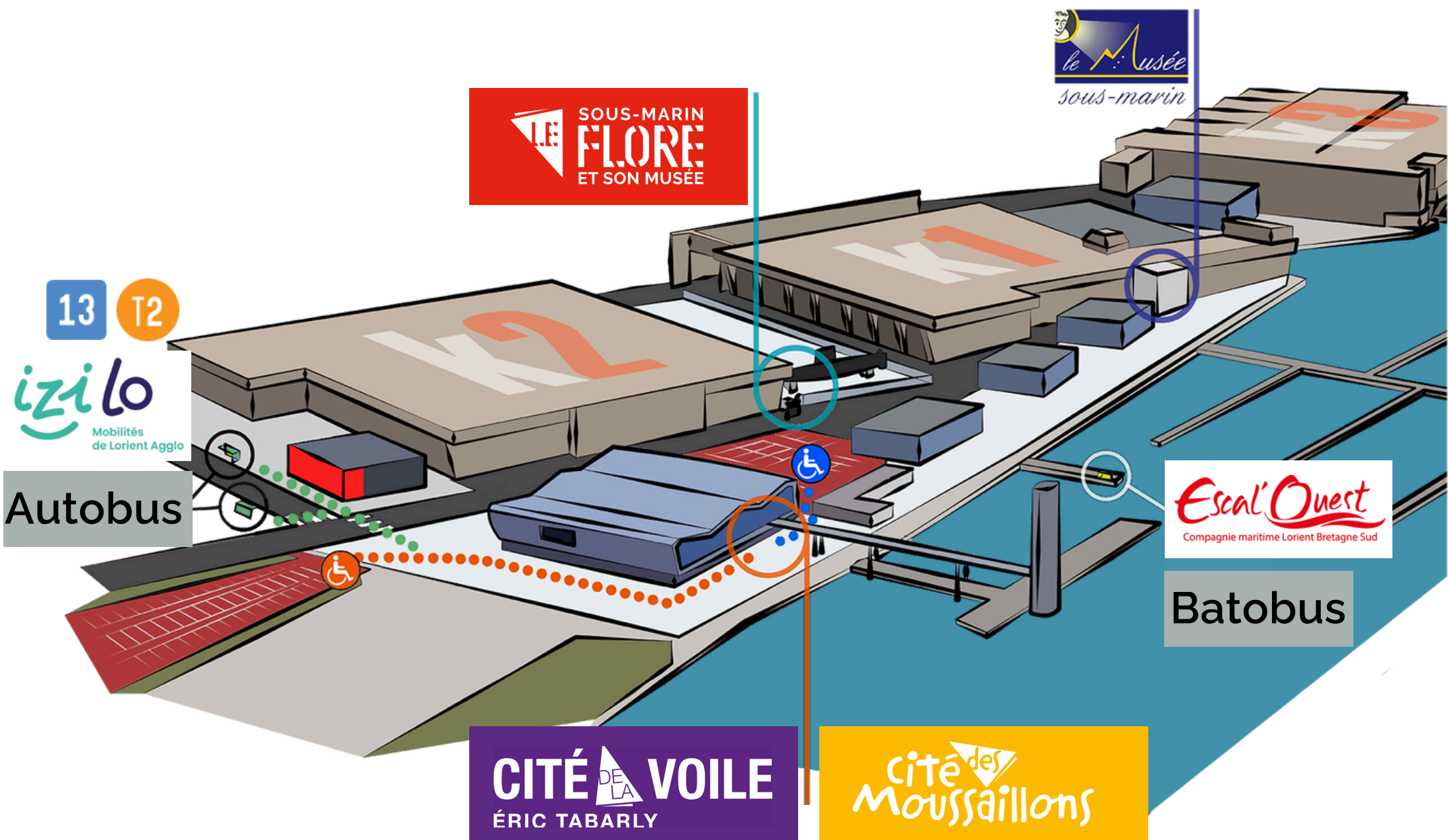


Ce document présente les aménagements, les aides à la visite et les **difficultés** d'accessibilité.

Nos équipes d'accueil et de médiation sont formées aux attentes des personnes en situation de handicap. N'hésitez pas à nous contacter pour plus d'informations.



# PLAN DE LORIENT LA BASE



## Lorient La Base - Accès extérieurs

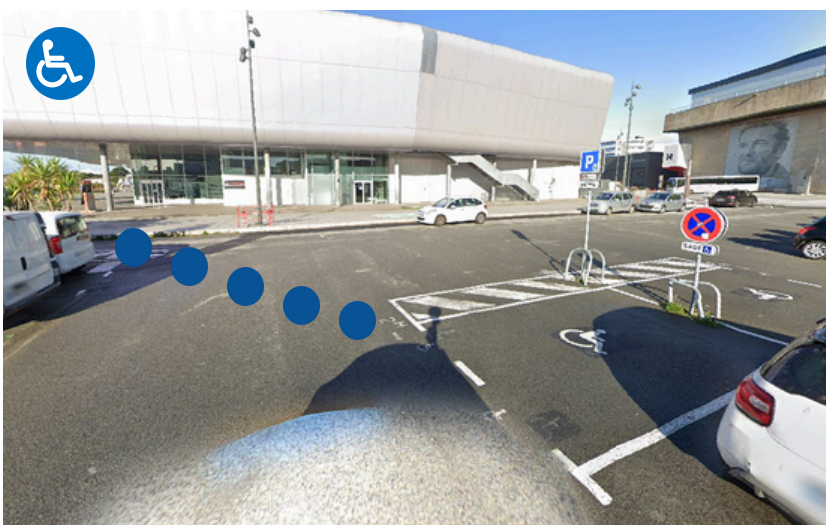
Accès depuis les arrêts de bus IZILO (13 et T2)

● Arrêts LA BASE - CITÉ DE LA VOILE

♿ ● Emplacement des **stationnements** accessibles

● Accès depuis les **stationnements** du restaurant « La Base »

● Accès depuis les **stationnements** visiteurs







# **HANDICAP** **AUDITIF**

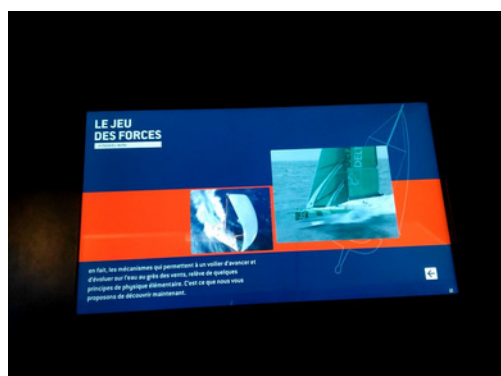




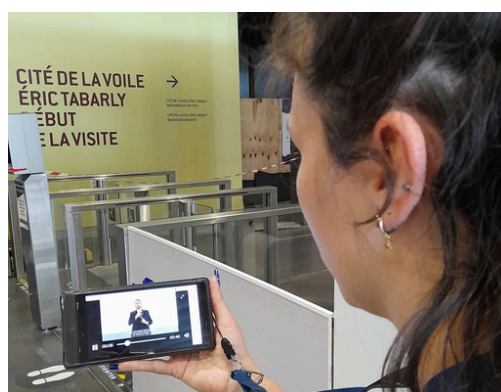
Bornes d'accueil équipées de boucles magnétiques.

Sanitaires équipés de signaux d'alarme lumineux.

Médiations avec boucle d'induction magnétique disponible lors des visites guidées sur réservation.



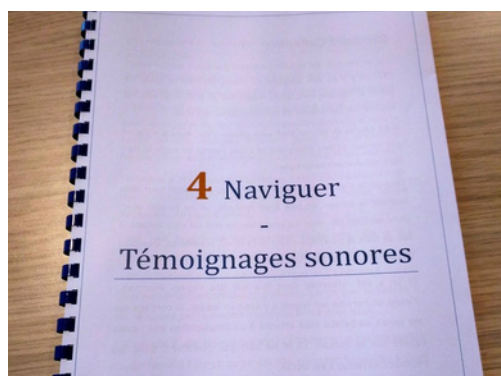
Contenus audiovisuels de l'exposition entièrement sous-titrés.



Visioguides disponibles sur demande présentant le cheminement de visite.  
Contenu disponible en ligne en LSF sous-titré.



Films et documentaires programmés à l'auditorium accompagnés de leur sous-titrage français.



Contenus des douches sonores retranscrits en grands caractères disponible sur simple demande à l'accueil.



Cinéma dynamique 4D équipé de boucles magnétiques.



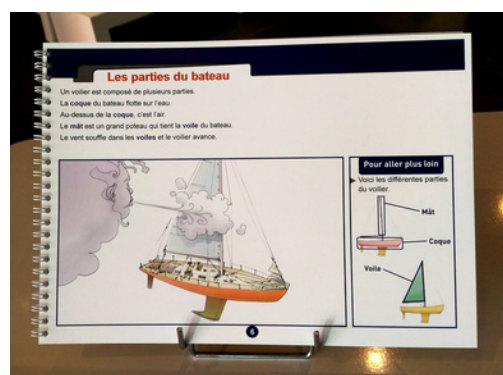


# **HANDICAP** **MENTAL**





Visites guidées, animations et manipulations adaptées et accessibles : mise en avant de l'expérimentation et du sensoriel.



Prêt d'un livret de visite « **facile à lire et à comprendre** » réalisé en collaboration avec l'association « Nous aussi ».



Livret téléchargeable sur le site internet.



Des étapes de la visite sont soumises aux règles de sécurité en mer :

- les balades sous voile,
- les activités nautiques estivales.



Des étapes de la visite peuvent être impressionnantes :

Le cinéma dynamique 4D fait intervenir les 5 sens : il comporte des projections d'eau, d'air et d'odeur. Des aménagements viennent au contact physique du spectateur. La séance se déroule dans une pièce sombre et fermée.





# **HANDICAP**

## **MOTEUR**





Places de stationnement dédiées sur les parkings de Lorient La Base.  
Accès extérieur de plain-pied.



Bornes d'accueil avec guichets rabaissés.  
Sanitaires, consignes de tables à langer accessibles.



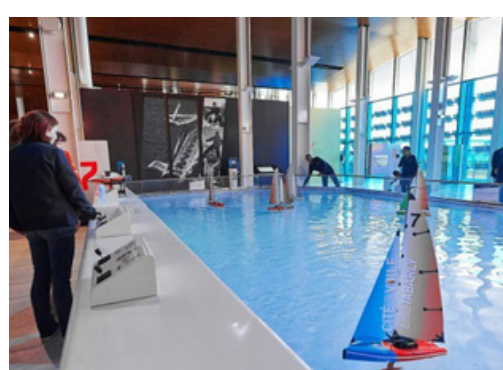
Portiques d'accès aux expositions adaptés.  
Ascenseur accessible.



Canne-sièges disponibles sur demande à l'accueil.  
Fauteuils roulants (4) disponibles sur demande à l'accueil.  
Parcours équipés pour s'asseoir.



Ponton des bateaux "Pen Duick" accessible en fonction des hauteurs de marée aux personnes à mobilité réduite. **L'accès se fait par la passerelle du rez-de-chaussée sur demande. Une rampe mobile peut être ajoutée si besoin.**



Manipulations et bornes de l'exposition permanente accessibles.  
Cinema dynamique 4D accessible pour un fauteuil roulant.





**HANDICAP**  
**VISUEL**





Chiens guides d'aveugle et d'assistance autorisés.



Dépliant adapté en braille, gros caractères disponible sur demande à l'accueil.

Plan en relief de la Cité de la Voile disponible sur demande à l'accueil.



Ascenseur avec doublage des commandes en braille, relief et signalétique sonore.



Exposition reposant sur l'expérimentation : des pièces sont disponibles au touchés.



Il est recommandé de venir accompagné.  
La présence d'obstacles non repérables à la canne (haubans) et l'absence de cheminement au sol peuvent compliquer la visite.







# REZ-DE-CHAUSSÉE DE LA CITÉ DE LA VOILE ÉRIC TABARLY



Entrée et sortie (accès pontons pour les personnes à mobilité réduite)



Espace information (période estivale)



Billetterie centrale



Boutique



Le **K**arré - Espace affaire



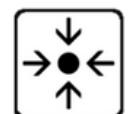
Auditorium



Toilettes



Alarmes lumineuses



Point de rencontre des groupes



Escaliers mécaniques vers le premier étage



Ascenseur



Sorties de secours







# ÉTAGE DE LA CITÉ DE LA VOILE ÉRIC TABARLY

-   Connaître son bateau
-   Embarquer
-   Naviguer
-   Éric Tabarly
-   Escale enfants
-   Relever les défis
-  Point de vue et accès aux pontons
-  Escaliers mécaniques
-  Toilettes
-  Alarmes lumineuses
-  Ascenseur
-  Sortie de secours
-  Sortie de secours  
(personnes en fauteuil roulant)



## CITÉ DE LA VOILE ÉRIC TABARLY



Lorient La Base  
56100 Lorient

02.97.655.656  
**info@sellor.com**  
**citevoile-tabarly.com**



**Plus d'informations, remarques ou suggestions :**

**info@sellor.com**

